

ZUBR HR 1221W



HIGH RATE SERIES

Герметизированный VRLA свинцово-кислотный аккумулятор

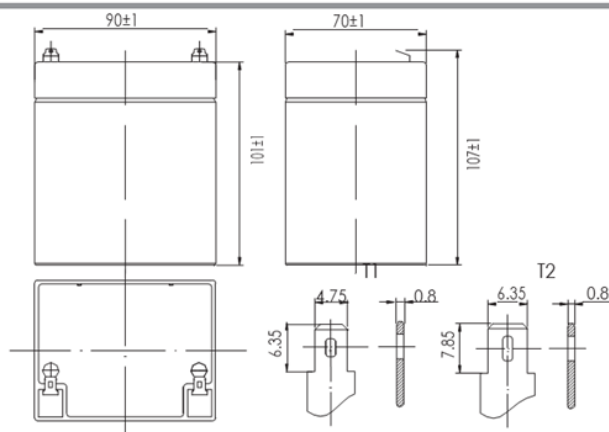
Характеристики

Номинальное напряжение	12В (6 ячеек)	
Номинальная мощность при 15 мин 1.67В/эл (25°C)	21 W	
Ёмкость (25°C)	20 ч /10.5В	5Ач
	5 ч /10.5В	4.45Ач
Тип клемм	T1/T2	
Момент	Н/А	
Внутреннее сопротивление (25°C)	23.0 мΩ	
Размеры	Длина	90±1mm (3.54inch)
	Ширина	70±1mm (2.76inch)
	Высота	101±1mm (3.98inch)
	Габаритная высота	107±1mm (4.21inch)
Срок службы (резерв.)	JIS при 25°C	8 лет
	Eurobat при 20°C	5-8 лет
Масса	1.73кг (3.8lbs)±4%	
Рабочая температура	25±3°C (77°F±5)	
Диапазон рабочих температур	Разряд	-15°C~50°C (5°F~122°F)
	Заряд	-10°C~50°C (14°F~122°F)
	Хранение	-20°C~50°C (-4°F~122°F)
Напряжение при буферном заряде при 25°C	13.6В~13.8В	
Напряжение при циклическом заряде при 25°C	14.5В~15.0В	
Температурная компенсация	Буферный заряд	-18 (mV/°C/Block)
	Циклический заряд	-30 (mV/°C/Block)
Максимальный ток заряда (А)	1.68А	
Максимальный ток разряда	75А	
Саморазряд (25°C)	≤3%/мес	
Корпус ABS UL94-HB	V-0 по заказу	

Обзор

Аккумуляторы серии ZUBR High Rate специально разработаны для установки в системы, потребляющие высокую мощность. Благодаря высокой плотности энергии и низкому внутреннему сопротивлению серия HR является правильным выбором для установки в самые требовательные системы.

Размеры и тип клемм (мм)



Сертификаты и соответствия



Соответствует: EUROBAT, RoHS, WEEE и Reach.

Изготовлено в соответствии с IEC 60896-21/22

Конструкция

Компонент	Положительная пластина	Отрицательная пластина	Корпус	Сепаратор	Электролит	Предохранительный клапан	Клеммы
Исходный материал	Диоксид свинца	Свинец	ABS	AGM	Серная кислота	Каучук	Медь

Характеристики разряда при постоянном токе при 25°C (А/эл)

Напр/Время	5 мин	10 мин	15 мин	20 мин	30 мин	45 мин	60 мин	2ч	3ч	4ч	5ч
1.60В/эл	25.14	15.44	11.33	9.06	6.20	4.37	3.58	1.84	1.31	1.05	0.90
1.67В/эл	23.92	14.77	10.92	8.69	6.00	4.23	3.49	1.82	1.29	1.04	0.89
1.70В/эл	23.37	14.33	10.61	8.52	5.89	4.15	3.43	1.81	1.29	1.04	0.89
1.75В/эл	22.38	13.78	10.30	8.23	5.74	4.05	3.36	1.78	1.28	1.03	0.89
1.80В/эл	21.06	13.01	9.79	7.79	5.53	3.90	3.26	1.74	1.24	1.00	0.86

Характеристики разряда при постоянной мощности при 25°C (Вт/эл)

Напр/Время	5 мин	10 мин	15 мин	20 мин	30 мин	45 мин	60 мин	2ч	3ч	4ч	5ч
1.60В/эл	45.91	28.56	22.45	17.89	12.29	8.65	7.08	3.66	2.62	2.11	1.81
1.67В/эл	43.81	27.30	21.00	17.26	11.87	8.38	6.90	3.62	2.60	2.09	1.80
1.70В/эл	42.66	26.57	21.12	16.85	11.66	8.22	6.80	3.60	2.59	2.08	1.79
1.75В/эл	40.87	25.41	20.39	16.33	11.34	8.02	6.66	3.55	2.57	2.07	1.78
1.80В/эл	38.56	23.94	19.26	15.39	10.92	7.73	6.46	3.46	2.50	2.01	1.73

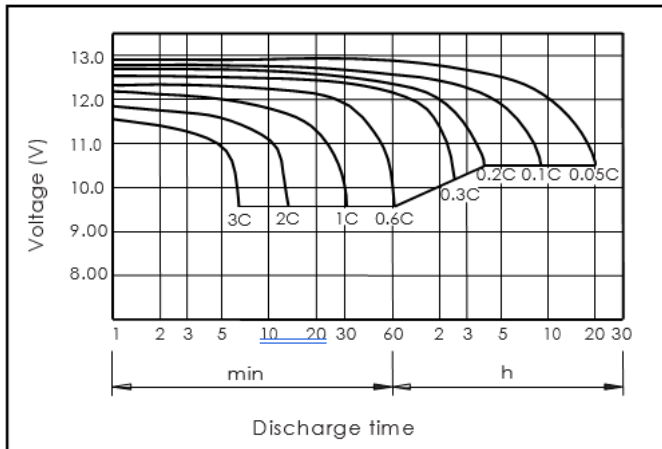
Вышеуказанные характеристики представляют собой средние значения и могут быть получены в течение трех циклов зарядки и разрядки. Перед тестированием аккумуляторы должны быть полностью заряжены. Данные в этом документе могут быть изменены без предварительного уведомления и становятся договорными только после письменного подтверждения. Пожалуйста, свяжитесь с 1AK GROUP для получения последней доступной версии.

ZUBR HR 1221W

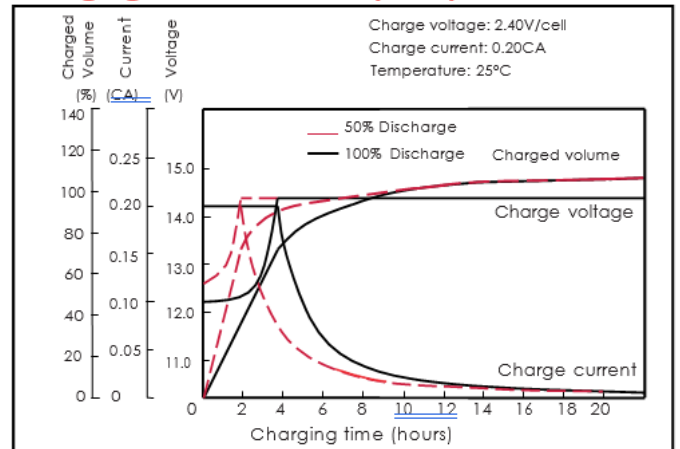
HIGH RATE SERIES

Герметизированный VRLA свинцово-кислотный аккумулятор

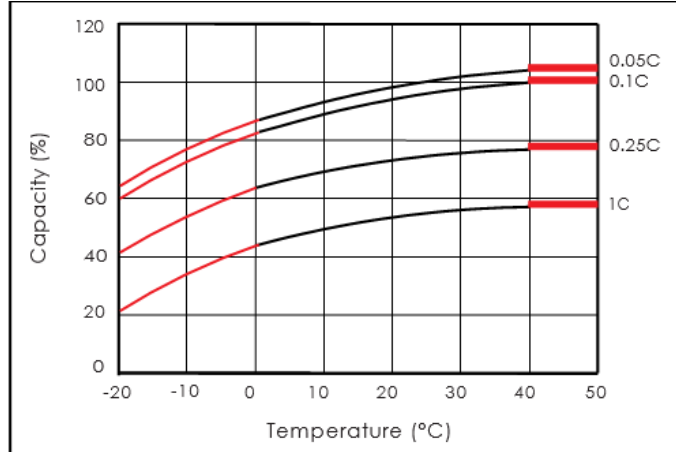
Разрядная характеристика (25°C)



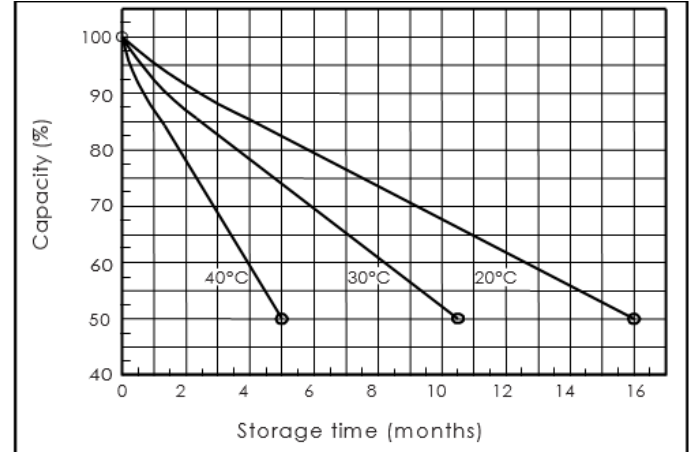
Зарядная характеристика (25°C)



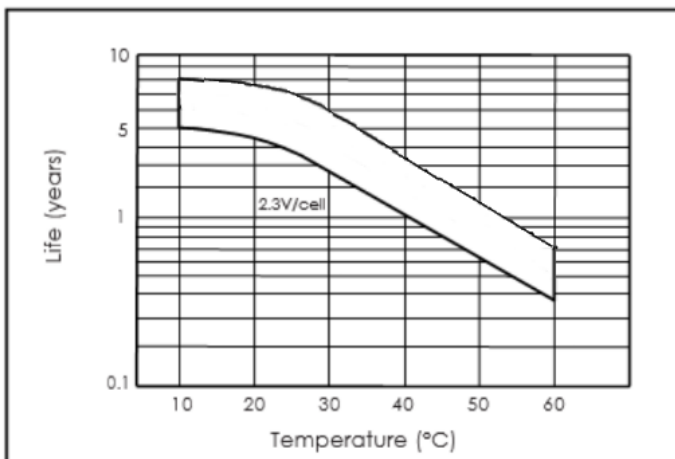
Влияние температуры на емкость



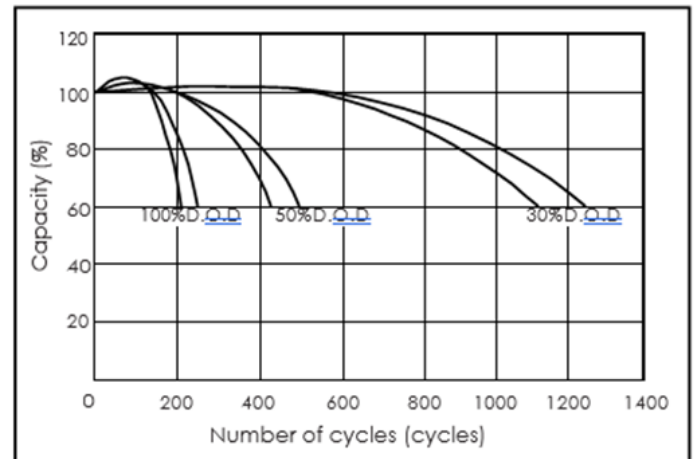
Характеристики саморазряда



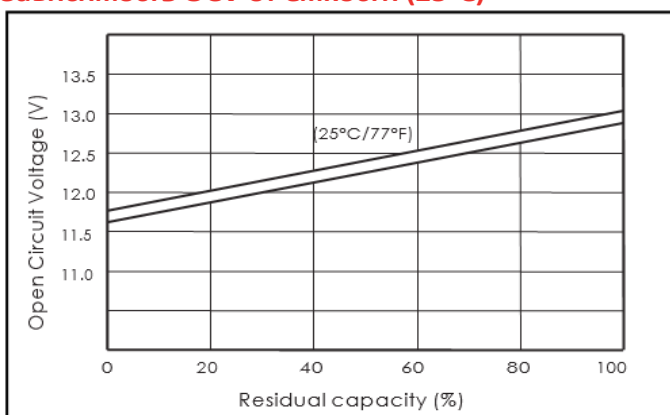
Срок службы в зависимости от температуры



Количество циклов при разряде (25°C)



Зависимость OCV от емкости (25°C)



Зарядное напряжение при температуре

